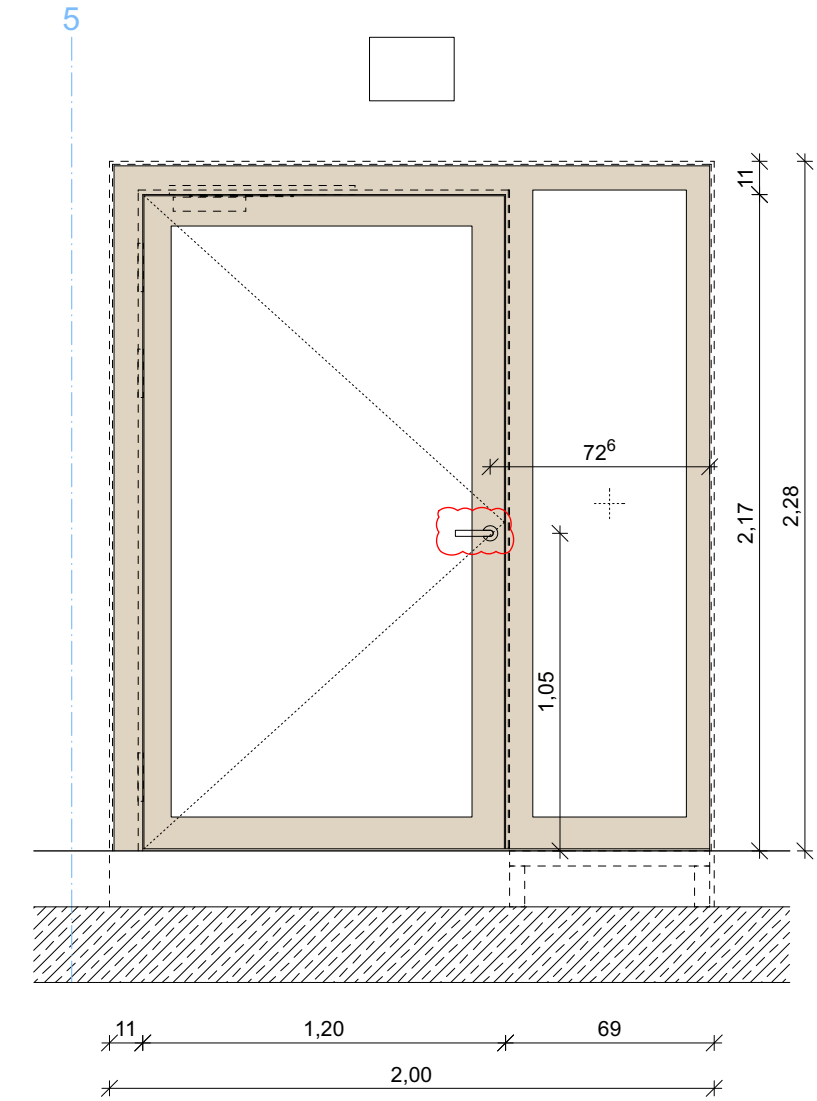
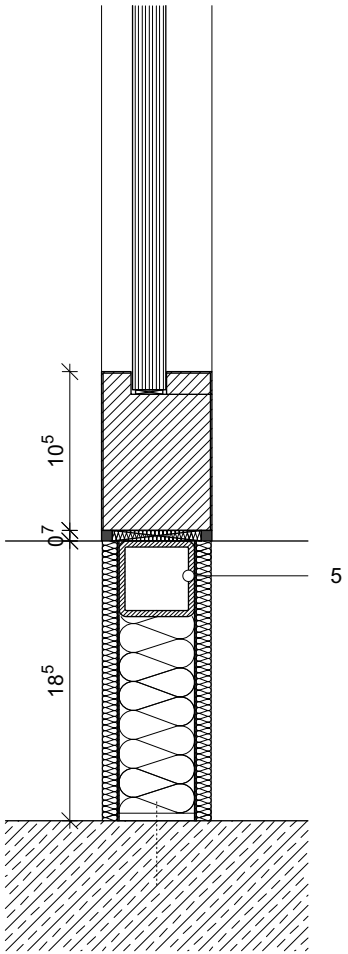
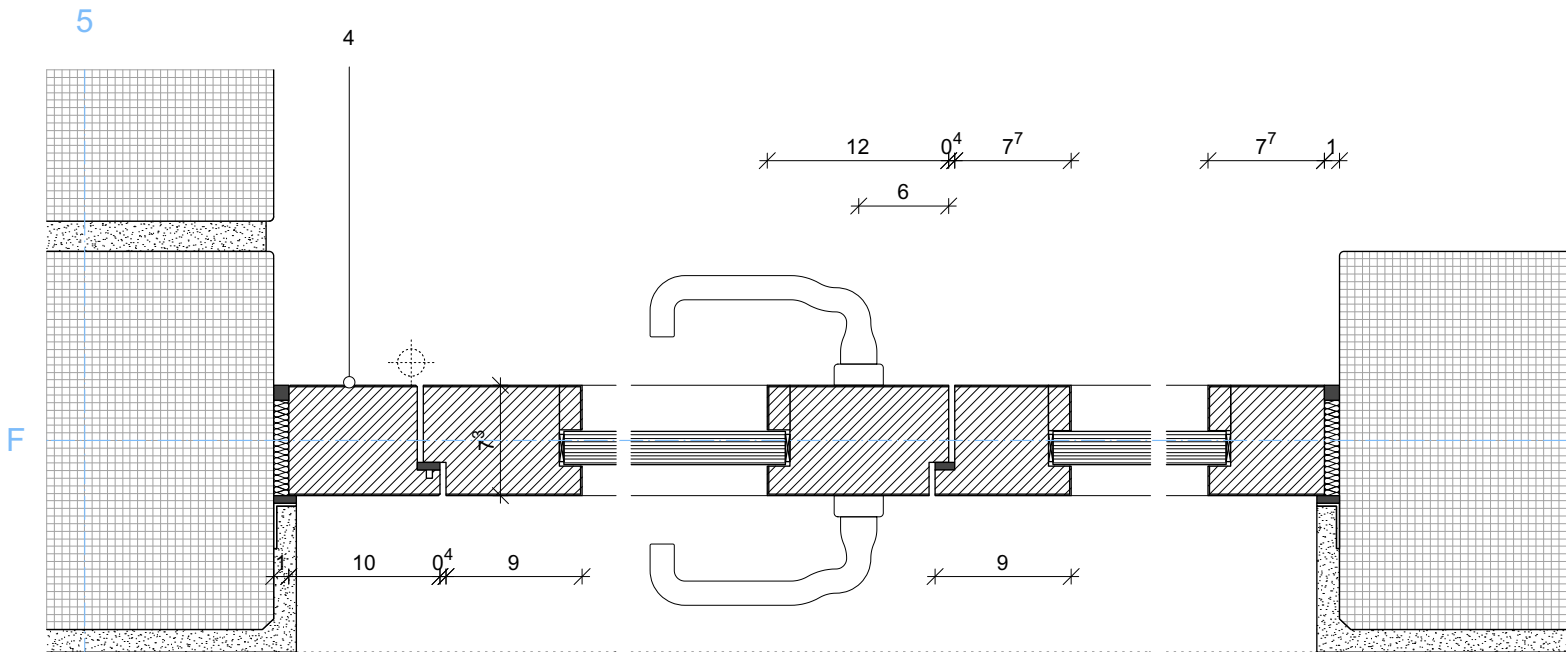


VERTIKALSCHNITT 1:5



ANSICHT BANDGEGENSEITE 1:25



HORIZONTALSCHNITT 1:5

Türnummer T N2.T8.1
Flurtür, 1 Flügel
mit feststehendem Seitenteil

Massivholzstockzarge
Oberfläche: Esche Furnier
Schallschutzanforderung: keine
Brandschutzanforderung: T30 RS

- 1 sichtbare Bänder
- 2 absenkbare Bodendichtung
- 3 ITS barrierefrei
- 4 Stockbreite 100mm
- 5 UK für Seitenteil
aus QR 50 x 4mm mit Fußplatten,
gedämmt, mit Blech verkleidet
AN Innentüren

GEBÄUDE (NR./BEZEICHNUNG) 000 HMT Neubau Pop- und Weltmusik	PRJ-NR. 20103 ES 0001	PLANVERFASSTER/FACHPLANUNG		STaatliches Bau- und Liegenschaftsamt Rostock	
		DATUM, UNTERSCHRIFT BEARBEITET	DATUM, UNTERSCHRIFT GEPRÜFT	PLANSTAND/LEISTUNGSPHASE Ausführungsplanung	
PLANNUMMER Innentüren - HSZ Flur OG2, TRH T8 1:5 / 1:25 BLATTGRÖSSE 420 x 297	PLANNUMMER 514-36 TEIL-PLAN VORABZUG	LIEGENSCHAFT (NR./BEZEICHNUNG) 20103 Hochschule für Musik und Theater Beim Katharinenstift 8		Wallstraße 2 D-18055 Rostock Tel. 0381 469 8701 Fax 0381 469 8702 poststelle@hmo.sbm.v.de	
		DATEI-NAME: 20103_EB0001_PS_000_DT514-36_A_-VA			